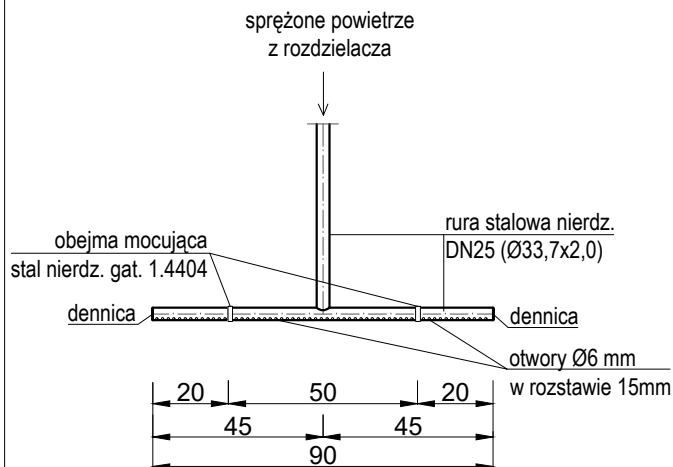
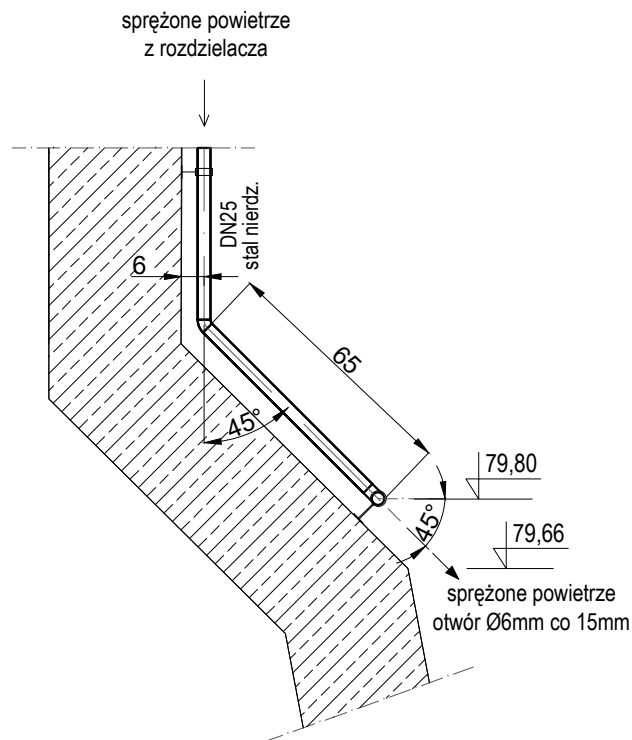


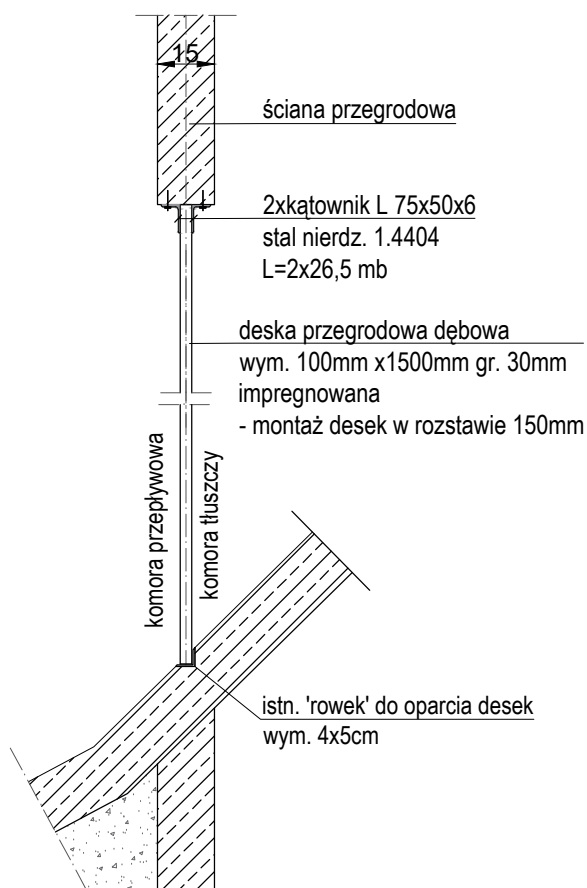
## RUSZT NAPOWIETRZAJĄCY W KOMORZE PRZEPŁYWOWEJ PIASKOWNIKA



Wykonać 27 kpl. rusztów napowietrzających.  
Materiał rusztów: stal nierdz. gat. 1.4404  
wg PN-EN 10088-1:2014



## DESKA PRZEGRODOWA



NAZWA I ADRES OBIEKTU BUDOWLANEGO: Komunalna oczyszczalnia ścieków w Nowym Świecie Nowy Świat 16, gm. Sulechów dz. ewid. nr 117/10, 117/37 obręb Nowy Świat		
INWESTOR: SuPeKom Sp. z o.o. ul. Poznańska 18,66–100 Sulechów		
 ENVIROTECH-sp.z o.o. ul. J.Kochanowskiego 7 60–845 Poznań tel. 61/657–02–00		NR PROJEKTU: RPP/145/23
IMIĘ, NAZWISKO		PODPIS:
PROJEKTOWAŁ:	mgr inż. Izabela Daniel WKP/0330/PWOS/21	
OPRACOWAŁ:	mgr inż. Dominika Świerczek –	
SPRAWDZIŁ:	mgr inż. Piotr Ratajczak WKP/0404/PWOS/17	
TYTUŁ RYSUNKU: Piaskownik podłużny – ob. nr 2. Rysunki szczegółowe.		
BRANŻA: TECHNOLOGICZNA	STADIUM: PT	DATA: 02.2024
SKALA: 1:50	FORMAT: 297x210	NR RYSUNKU: 2/T/05